

SEDNOVE VESIVAHTI JUOKSUTUSVENTTIILI JAKELUPUTKESSA

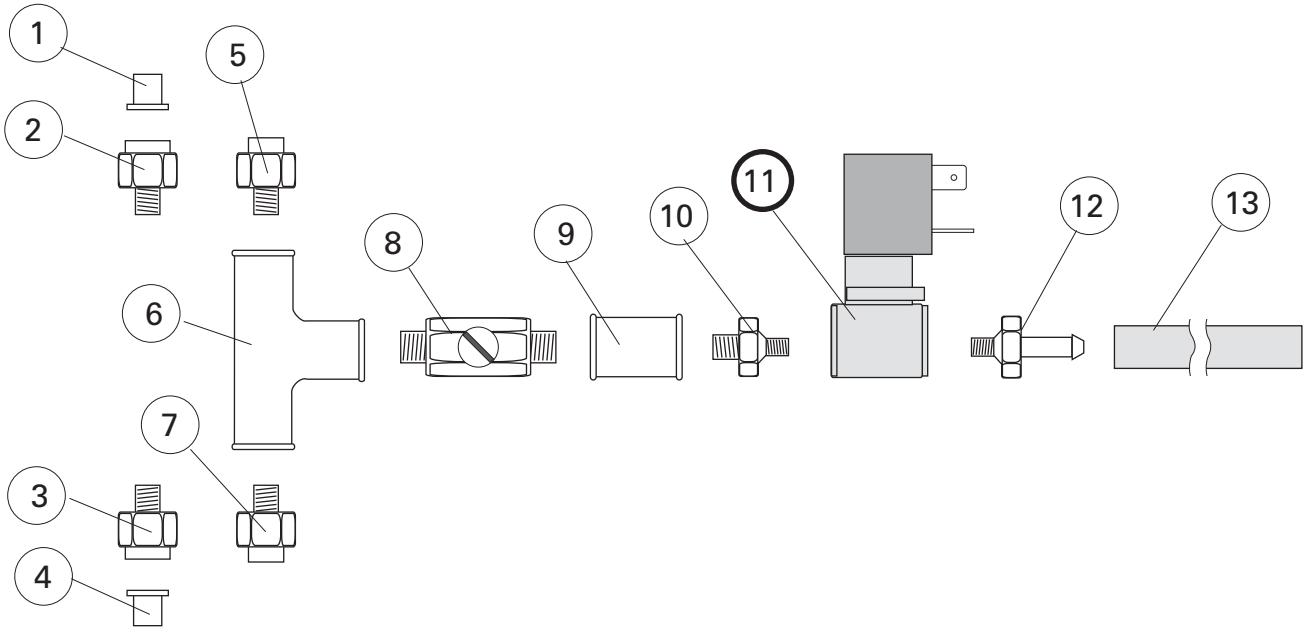
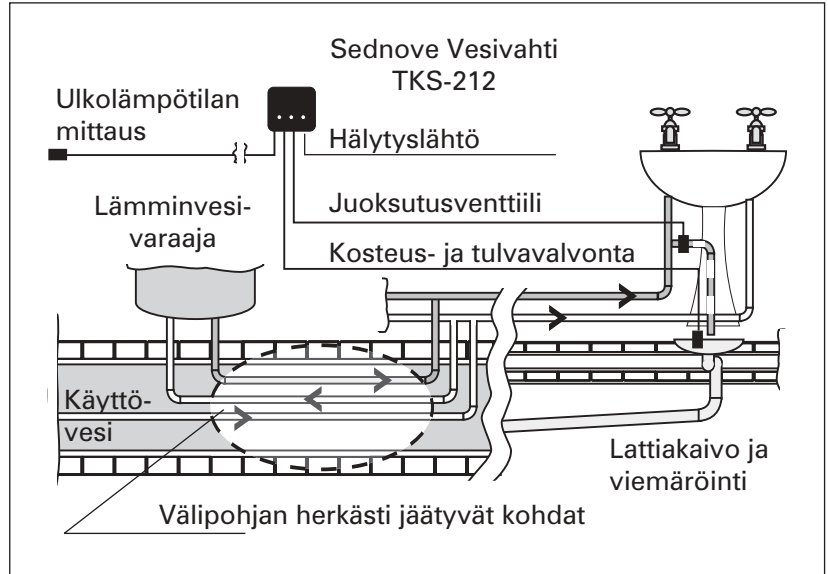
Ongelma: Välipohjassa olevat KV- ja LV-putket jäätyivät.

Ratkaisu: Vesivahdin juoksutusventtiili asennetaan LV-linjan päähän, jolloin saadaan monipuoliset virtaukset putkiston herkästi jäätyviin kohtiin.

Juoksutuksia valvotaan kosteus- ja tulvavalvonnalla.

Hälytyslähtö voidaan kytkeä osaksi kiinteistön valvonta-automaatiota.

KV= Kylmävesi
LV = Lämminvesi



Copyright © Sednove Oy 2009

15 mm MUOVINEN JAKELUPUTKI

1, 4 = Tukiholkki
2, 3 = Supistus CUT 15 mm => 3/8


10 mm KUPARINEN JAKELUPUTKI

5,7 = CUT 10 mm, 3/8-kierre

JUOKSUTUSLINJA

6 = T-haara 3/8-sisäkierre
8 = kalustesulku 3/8-ulkokierre
9 = muhvi 3/8-sisäkierre
10 = kaksoisnippa supistus 3/8- => 1/8-ulkokierre
11 = juoksutusventtiili 1/8-sisäkierre (NS-0103)
12 = letkunippa 1/8-ulkokierre
13 = 9 mm muoviletku

⑪ = Vahva reunaviiva = Sednove osa

Piirt. 1.1.2009/ RKL	Laitepaketti 54030034	Sednove Vesivahti jakeluputkistossa	 Sednove Sednove Oy, PL91, 07901 Loviisa Puh. 019 - 535 123, Y 0975769-1	Piirustus n:o 57030002	Lehti n:o 1
Suunn. 1.1.2009/ RKL	Huomautus	Juoksutusventtiili jakeluputken päässä		Entinen V.1.4	Uusi V.1.5
Tark. 1.1.2009/ RKL	Tilaus n:o	Mittakaava :			
Hyv.					