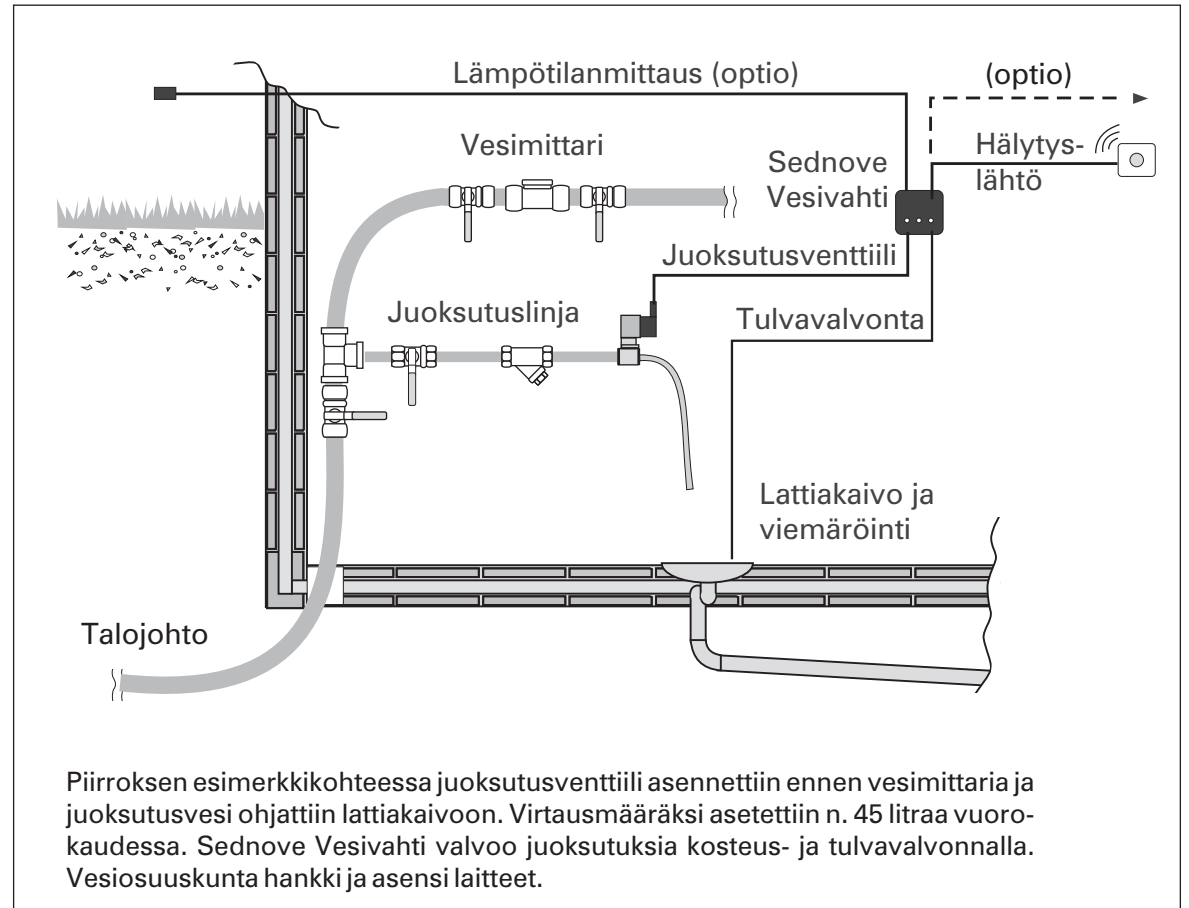
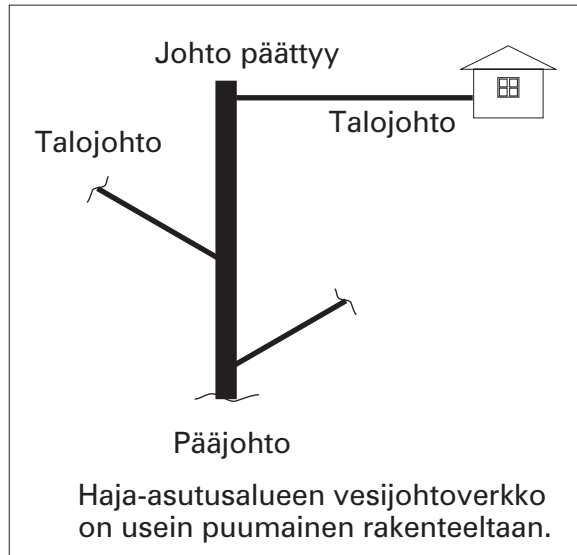


VESIJOHTOVERKON LAATUONGELMAT

Veden seisomisesta johtuvat laatu- tai jäätymisongelmat



Vesijohtoverkot pyritään rakentamaan rengasjohtojärjestelmäksi. Siinä virtaussuunnat vaihtelevat kulutus paikan ja määrän mukaan. Verkon monipuoliset virtaukset estävät veden seisomisen ja pilaantumisen.

Haja-asutusalueilla regasverkkoa ei ole aina mahdollista toteuttaa ja tästä johtuen verkot ovat usein puumaisia. Näiden ongelmaksi voi koitua latvaosien pieni tai epäsäännöllinen veden kulutus, josta seuraa helposti veden laatuvihteluita linjan päissä oleville kuluttajille.

Veden seisomisesta johtuvien laatuongelmien hallintaan on menestyksellä käytetty Sednove Vesivahtia. Laite asennetaan vesijohtoverkon latvaosaan jakelu- tai talojohdon päähän. Vesivahti tekee virtausjaksoja joko ulkoilman lämpötilan mukaan tai esiaseteltujen virtausmäärien mukaan. Juoksutettavat vesimäärät mitoitetaan tarpeen mukaan.

Copyright © Sednove Oy 2009

Esimerkki kokoonpanon osat ja tarvikkeet ovat esitelty tämän piirustuksen 57030021 ehdellä 2.

Piirt.
1.1.2009 / RKL

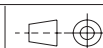
Suunn.
1.1.2009 / RKL

Tark.
1.1.2009 / RKL

Hyv.

Laitepakettit
54030032,..40, 48

Huomautus



Mittakaava

:

Sednove Vesivahti
vesijohtoverkossa

Toimintojen ja
asennusten esittely



Sednove

Sednove Oy, PL91, 07901 Loviisa
Puh. 019 - 535 123, Y 0975769-1

Piirustus n:o

57030021

Lehti n:o

1

Entinen

V.1.3

Uusi

V.1.4

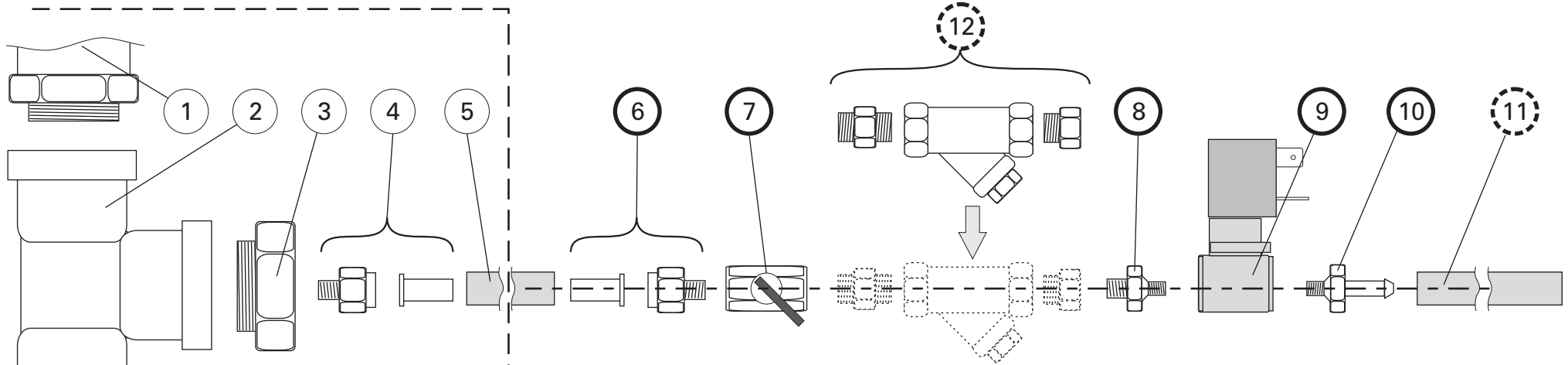
Seuraava

2

VESIJOHTOVERKON LAATUONGELMAT

Veden seisomisesta johtuvat laatu- tai jäätymisongelmat

Toimitusrajpinta



Piirroksen esimerkissä talojohdon koko on 32 mm ja asennustarvikkeet on valittu sen mukaan.

- 1. = 32 mm Talojohdo ts. syöttövesilinja
- 2. = 3/4" T-haaraliitin
- 3. = Supistusnipa 3/4" => 1/2"
- 4. = 12 mm x 1/2" suorapuristusliitin
- 5. = 12 mm Cu tai PEX-putki


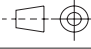
JUOKSUTUSLINJA sis. ASENUSSARJAN HSET-027 ja lisävarusteena lianerotin osa 12. (HW-0301) sekä juoksutuslinjan 8 mm letku osa 11.

- 6 = 12 mm puristusliitoksen osat: tukiholkki, helmi ja kiristin
- 7 = Kuulasulkuventtiili 3/8"-sisäkierteet
- 8 = Kaksoissupistusnipa 3/8" => 1/8"ulkokierteet
- 9 = Juoksutusventtiili 1/8" sisäkierteet (NS-01-sarja)
- 10 = 8 mm letkunippa 1/8" ulkokierre
- 11 = 8 mm (sis.halk.) muoviletku
- 12.= Lianerotin 1/2" sisäkierre (HW-0301) ja sovituspipat

HSET-027 asennussarja sisältää osat 6. - 8. ja 10., jota voidaan täydentää eri tilauksesta 8 mm poistoletkulla osa 11. ja lianerottimella osa 12. Asennussarjan liityntärajpinta rakennuksen vesijärjestelmään on 12 mm Cu- tai PEX-putki, joka liitetään suoralla puserrusliitimellä osa 6.

⑦ = Vahva reunaviiva = Sednove osa

Copyright © Sednove Oy 2009

Piirt. 1.1.2009 / RKL	Laitepakettit 54030032,..40, 48		Sednove Vesivahti vesijohtoverkossa		 Sednove Sednove Oy, PL91, 07901 Loviisa Puh. 019 - 535 123, Y 0975769-1
Suunn. 1.1.2009 / RKL					
Tark. 1.1.2009 / RKL	Huomautus		Toimintojen ja asennusten esittely		Lehti n:o 2
Hyv.	Tilaus n:o	Mittakaava :			Entinen V.1.3
					Uusi V.1.4
					Seuraava