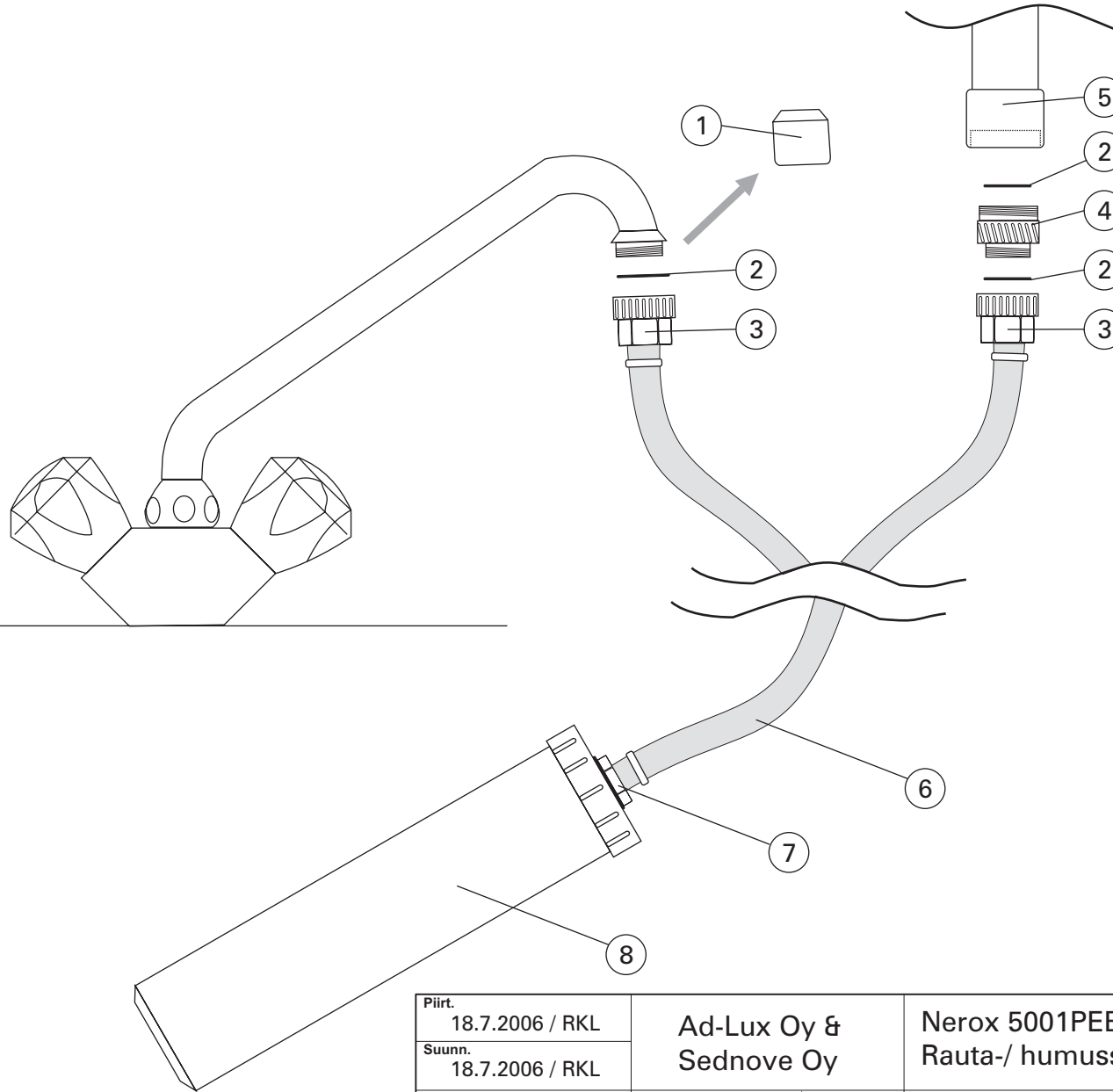


Nerox 5001PE suodatinpatruunan testausliitântä



Liitântä M22 kierteelliseen hanaan (yleisin)

1. Irroita hanan poresuutin
2. Aseta tiivisterengas hanaliitännän sisään.
3. M22 hanaliitântä (yleinen)

Liitântä M24 kierteelliseen hanaan

4. Kierrä M22=>M24 sovitinosa M22 hana-liitântään (osa 3.)
5. M24 sisäkierteellinen hana
6. Väliletku, sisähalk. 13 mm

PE suodatinosa

7. PE suodattimessa on 1/2" sisäkierte, jossa letkunippa. Liitântä tiivistetty O-renkaalla ja tiivisteteipillä.
8. Nerox 5001PE suodainpatruuna

Piirt.	18.7.2006 / RKL
Suunn.	18.7.2006 / RKL
Tark.	18.7.2006 / RKL
Hyv.	

Ad-Lux Oy &
Sednove Oy

Nerox 5001PEBW
Rauta-/ humussuodatin

Suodattimen testaus-
asennuksen kokoon-
pano



Sednove
Sednove Oy, PL91, 07901 Loviisa
Puh. 019 - 535 123, Y 0975769-1

Piirustus n:o	62030017	Lehti n:o	1
Entinen	Uusi	Seuraava	
	V.1.0		